

房総国際芸術祭 アート×ミックス 2027

作品公募 別紙資料

応募用紙の項目【応募部門】にて、提案する部門を選択してください。

Bは提案する候補地の番号もご記入ください。

応募部門

A: 自由提案

作品の展開を希望する場所とあわせて、ご自由にご提案ください。

- 提案内容：作品はもちろんのこと、食体験やパフォーマンスなども含む多様なプログラムをお待ちしています。
- 展開場所：廃校、空き家・空き店舗（商店街や城下町通り）、駅（駅舎やホームおよび周辺の外部空間）、屋外空間（空き地や公園など）ほか

B: 具体的な候補地の選択提案

下記の候補地の中から選択し、ご提案ください。詳細は5ページ以降をご参照ください。

- B-1: 旧平三小学校
- B-2: 魚惣（旧料亭）
- B-3: 富来田公民館

C: 滞在制作（AIR）

旧里見小学校を工房として活用し、長期滞在制作をする作品をご提案ください。

A: 自由提案

作品の内容および展開を希望する場所を、ご自由にご提案ください。

- ・提案内容：作品はもちろんのこと、食体験やパフォーマンスなども含む多様なプログラムをお待ちしております。

- ・展開場所：廃校、空き家・空き店舗（商店街や城下町通り）、駅（駅舎やホームおよび周辺の外部空間）、屋外空間（空き地や公園など）ほか

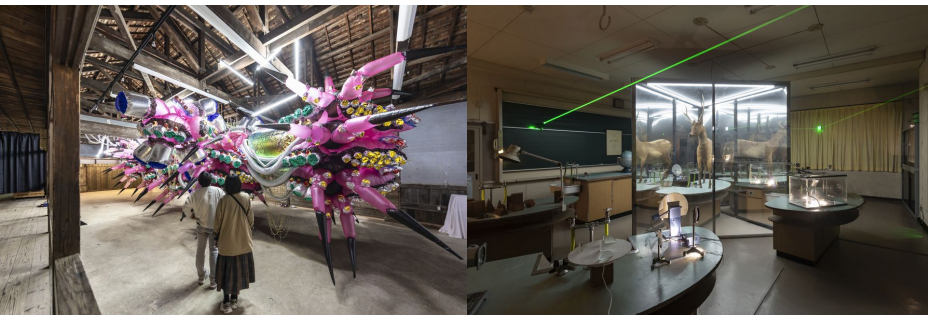
※前身となる「いちほらアート×ミックス」や「百年後芸術祭-内房総アートフェス-」の過去の記録集もご参照ください。



A: 自由提案

内容および場所ともに、ご自由にご提案ください。下記は一例です。

廃校や公民館での展開



空き家での展開



駅での展開



パフォーマンスやワークショップなど



B-1: 旧平三小学校 市原市

明治9（1876）年に開校し、平成28（2016）年に閉校した小学校。地域住民で構成する「集い広場へいさん」のメンバーが主体となり、毎月里山市などを開催される等、地域コミュニティ拠点として人々が集まる場所になっている。

また校舎の裏側には豊かな里山が迫る。さらに校庭の地下には、川廻しという工法で手掘りで整備された川が流れる。



B-2: 魚惣（旧料亭） 市原市

市原市八幡の飯香岡八幡宮近くにあるかつての料亭・魚惣。海の家も行っていた。東京湾の埋め立て以前は、目の前の道路まで海岸が迫っていた。

2階の6部屋（6畳が5間、10畳が1間）をが利用可能。



B-3: 富来田公民館 木更津市

自然豊かな里山に位置する富来田地区の市内最大級の公民館。公民館内外のスペースが利用可能。

富来田という地名は馬来田村と富岡村が合併し、「富来田町」が誕生したことに由来している。公民館北側はコスモスロード～いっせんぼくという地域住民に親しまれる道へと繋がる。



C: 滞在制作（AIR）

旧里見小学校を工房として活用し、長期滞在制作をする作品をご提案ください。

滞在期間：2026年8月以降、1～数ヶ月程度。

※滞在期間は個別に相談し、決定します。

制作場所：旧里見小学校

宿泊場所：旧里見小学校周辺

※制作場所および宿泊場所は無償提供。

